

Włodarzewska

59

4.0.35

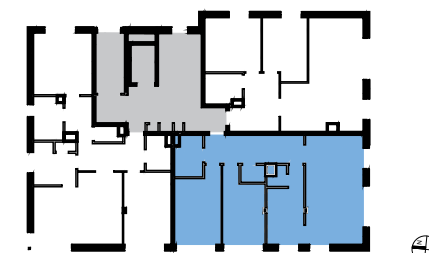
Budynek	Piętro	Powierzchnia użytkowa
4	parter	86,17m ²
3	Liczba pokoi	97,96m ²
		Balkon/taras/ogród



1 Hall	11,69
2 Łazienka	4,59
3 Pokój	13,80
4 Pokój	11,95
5 WC	1,65
6 Salon	26,43
7 Kuchnia	11,41

Ścianki rozbieralne	4,65
	86,17 m ²

8 Ogród	97,96
---------	-------

BUDYNEK 4



	ŚCIANA STAŁA
	ŚCIANA DZIAŁOWA NADAJĄCA SIĘ DO DEMONTAŻU

1. Karta katalogowa opracowana na podstawie projektu budowlanego, w lokalach mogą wystąpić zmiany wprowadzone na etapie projektu wykonawczego
2. Wymiary i powierzchnie są liczone według normy PN-ISO 9836: 1997 ostateczna powierzchnia zostanie obliczona na podstawie pomiaru powykonawczego, zgodnie z powyżej wymienioną normą.
3. Aranżacja mieszkania (tj. Meble, wyposażenie kuchni i łazienek oraz sanitariaty) ma charakter poglądowy i nie stanowi wyposażenia lokalu w standardzie oferowanym do sprzedaży.
4. Przedstawione wymiary mają charakter poglądowy i nie mogą stanowić podstawy do zamawiania mebli i armatury

INWESTOR



BIURO SPRZEDAŻY

TEL: +48 880 599 777
E-MAIL: WLODARZEWSKA@VINCI-IMMOBILIER.COM

BIURO PROJEKTOWE

