



45,57 m<sup>2</sup>

|        |   |                  |    |
|--------|---|------------------|----|
| PIĘTRO | 2 | NUMER MIESZKANIA | 13 |
| KLATKA | A | LICZBA POKOI     | 2  |

ZESTAWIENIE POMIESZCZEŃ

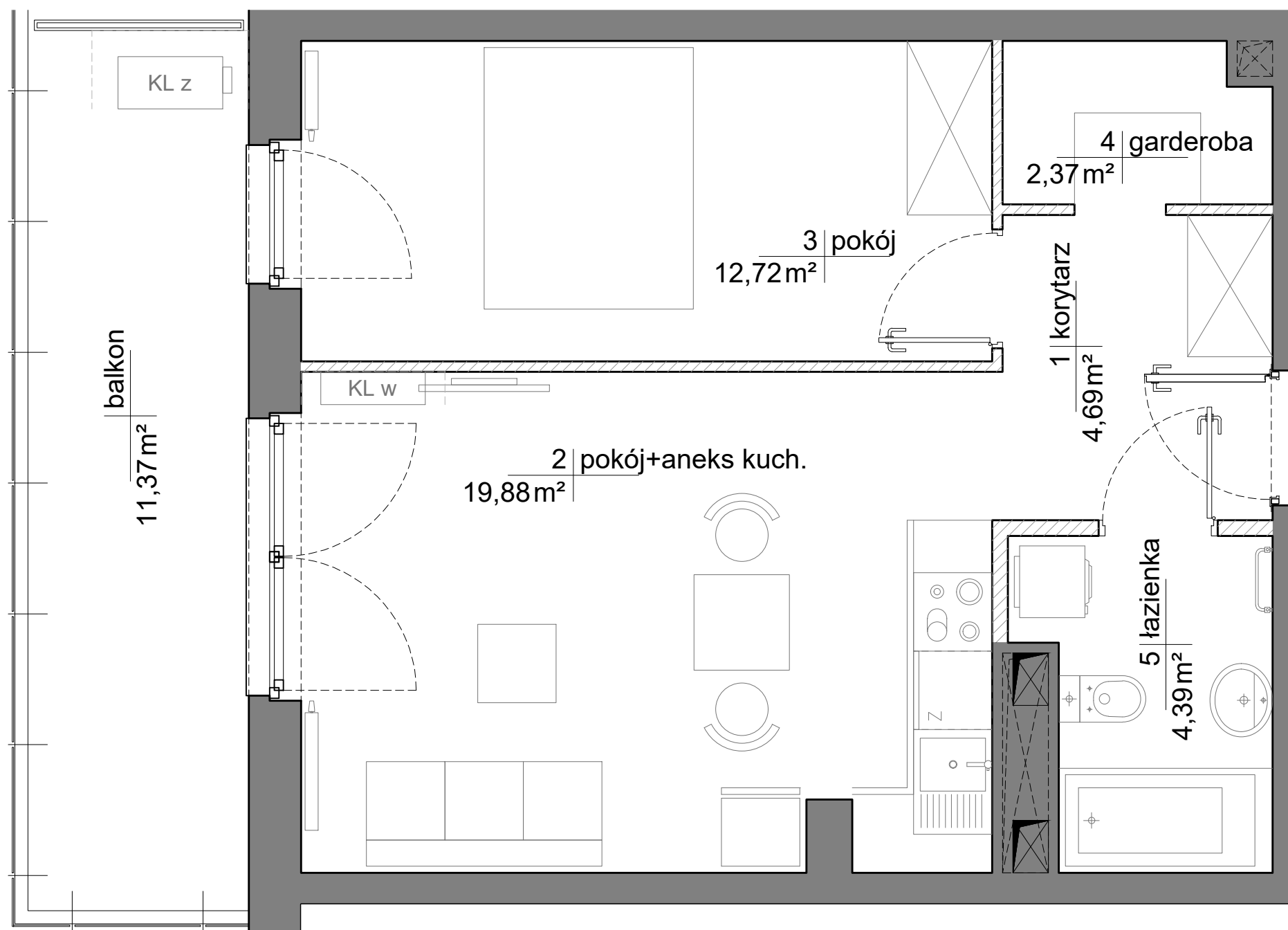
|                   |                      |
|-------------------|----------------------|
| 1 KORYTARZ        | 4,69 m <sup>2</sup>  |
| 2 SALON Z ANEKSEM | 19,88 m <sup>2</sup> |
| 3 POKÓJ           | 12,72 m <sup>2</sup> |
| 4 GARDEROBA       | 2,37 m <sup>2</sup>  |
| 5 ŁAZIENKA        | 4,39 m <sup>2</sup>  |

POWIERZCHNIA UŻYTKOWA 44,05 m<sup>2</sup>

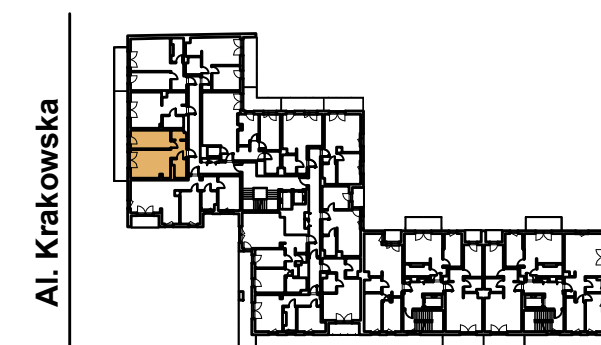
Powierzchnia ścian działowych nadających się do demontażu 1,52 m<sup>2</sup>

**POWIERZCHNIA SPRZEDAŻY LOKALU 45,57 m<sup>2</sup>**

BALKON 11,37 m<sup>2</sup>



SCHEMAT BUDYNKU - RZUT PIĘTRA



Al. Krakowska

0 1 2 3 4 5m

DATA OPRACOWANIA KARTY: 08.12.2023

KARTA KATALOGOWA LOKALU PRZEDSTAWIA UKŁAD FUNKCJONALNO-PRZESTRZENNY WYNIKAJĄCY Z PROJEKTU BUDOWLANEGO. PRZEDSTAWIONA ARANŻACJA POMIESZCZEŃ NIE JEST WIĄŻĄCA, LECZ MA ZNACZENIE DLA PRZEBIEGU INSTALACJI I ICH ZAKOŃCZEŃ ORAZ ŚCIAN KONSTRUKCYJNYCH. POWIERZCHNIA UŻYTKOWA LOKALU OKREŚLANA JEST NA PODSTAWIE PN-ISO 9836:2022-07 TJ. POWIERZCHNIA UŻYTKOWA LOKALI I POMIESZCZEŃ JEST OBLICZANA W ŚWIETLE PIONOWYCH PRZEGRÓD W STANIE WYKOŃCZONYM, NA POZIOMIE PODŁOGI, NIE LICZĄC LISTEW PRZYPODŁOGOWYCH, PROGÓW ITP. DO POWIERZCHNI SPRZEDAŻY LOKALU WLICZA SIĘ POWIERZCHNIE ELEMENTÓW NADAJĄCYCH SIĘ DO DEMONTAŻU TAKIE JAK NP. ŚCIANKI DZIAŁOWE. PRZEZ ŚCIANKI NADAJĄCE SIĘ DO DEMONTAŻU ROZUMIE SIĘ ŚCIANY, KTÓRE MOŻNA USUNĄĆ BEZ NARUSZANIA KONSTRUKCJI. DO POWIERZCHNI UŻYTKOWEJ LOKALU NIE SĄ WLICZANE POWIERZCHNIE OTWORÓW NA DRZWI I OKNA ORAZ NISZE W ELEMENTACH ZAMYKAJĄCYCH. PRZEDSTAWIONA NA RZUCIE ARANŻACJA MA CHARAKTER PRZYKŁADOWY, LOKAL SPRZEDAWANY JEST W STANIE DEWELOPERSKIM, BEZ WYPOSAŻENIA.

BIURO SPRZEDAŻY

UL. DOMANIEWSKA 34A, 02-672 WARSZAWA,  
TEL. +48 880 599 777