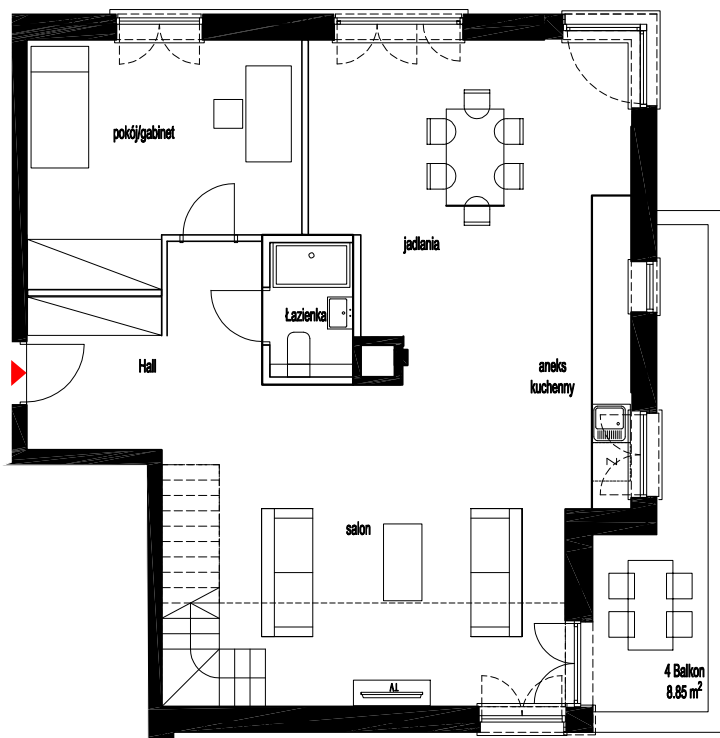
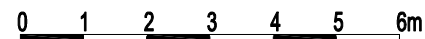
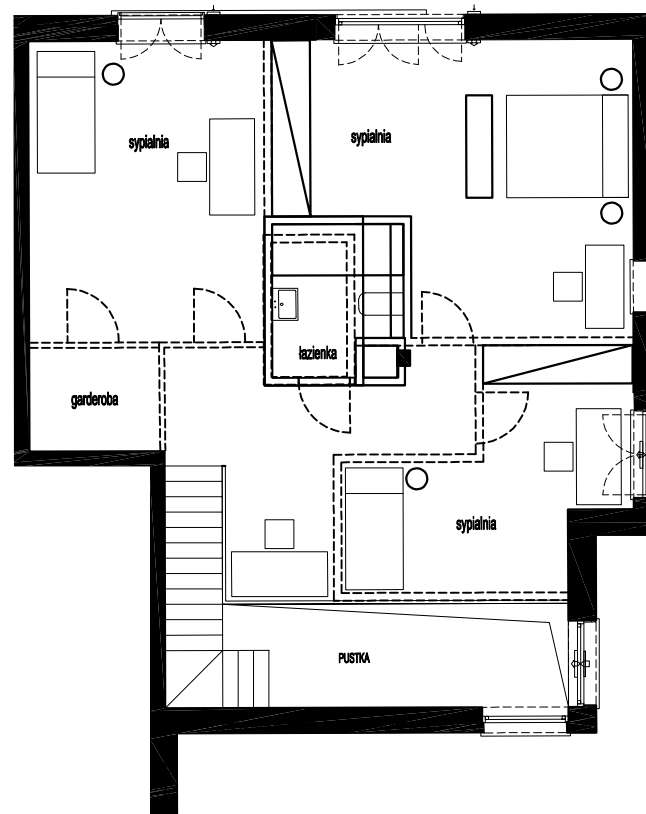




RZUT MIESZKANIA  
PIĘTRO 3



RZUT ANTRESOLI  
PIĘTRO 4



### 2.3.18

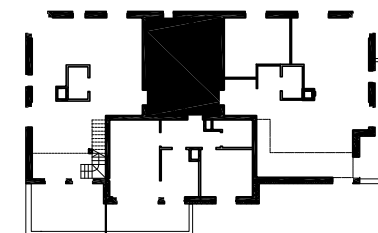
Budynek	Piętro	Powierzchnia użytkowa
2	3	85,49m <sup>2</sup>
Liczba pokoi		Powierzchnia antresoli
1		69,86m <sup>2</sup>
Balkon/taras/ogród		Powierzchnia wewn.
8,85 m <sup>2</sup>		153,35m <sup>2</sup>

1 Hall	5,52
2 Łazienka	2,63
3 Salon z aneksem kuchennym	75,84

Ściany rozbieralne	1,50
<b>85,49 m<sup>2</sup></b>	

5 Balkon	8,85
----------	------

BUDYNEK 1



- ŚCIANA STAŁA
- ŚCIANA DZIAŁOWA NADAJĄCA SIĘ DO DEMONTAŻU

1. Karta katalogowa opracowana na podstawie projektu budowlanego, w lokalach mogą wystąpić zmiany wprowadzone na etapie projektu wykonawczego
2. Wymiary i powierzchnie są liczone według normy PN-ISO 9836: 1997 ostateczna powierzchnia zostanie obliczona na podstawie pomiaru powykonawczego, zgodnie z powyżej wymienioną normą.
3. Aranżacja mieszkania (tj. Meble, wyposażenie kuchni i łazienek oraz sanitariaty) ma charakter poglądowy i nie stanowi wyposażenia lokalu w standardzie oferowanym do sprzedaży.
4. Przedstawione wymiary mają charakter poglądowy i nie mogą stanowić podstawy do zamawiania mebli i armatury

INWESTOR



BIURO SPRZEDAŻY

TEL: +48 880 599 777  
E-MAIL: WLODARZEWSKA@VINCI-IMMOBILIER.COM

BIURO PROJEKTOWE

